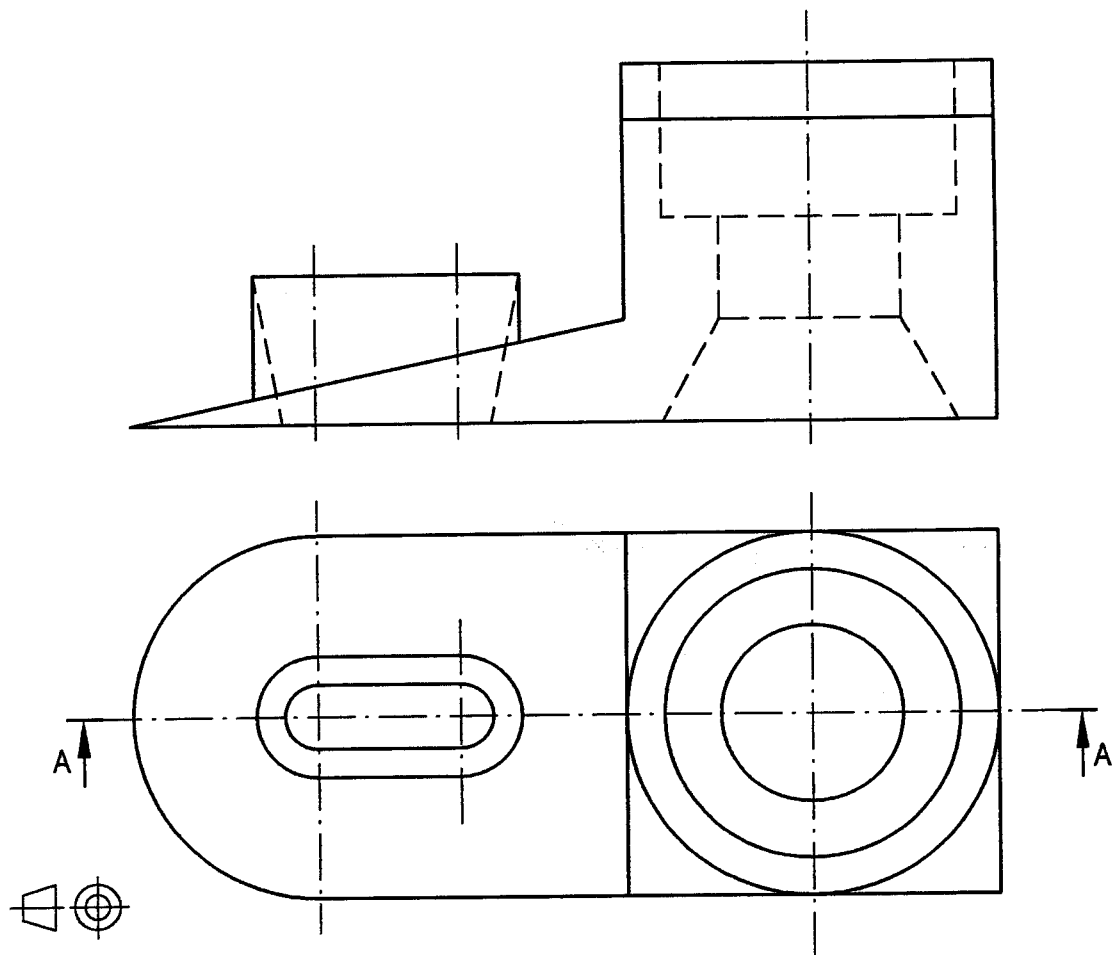


OPCIÓN I**EJERCICIO 1º: NORMALIZACIÓN**

Dadas las vistas de una pieza según el método del primer diedro a escala 1:1, se pide:

1. Dibujar el corte indicado
2. Acotar según normas.



Puntuación

Apartado 1: 1,5 puntos

Apartado 2: 1,5 puntos

Puntuación máxima: 3 puntos